



Montageanleitung für REMUS Sportschalldämpfer Installation instructions for REMUS sport exhaust

Seat Leon / VW Golf VII 2015 →

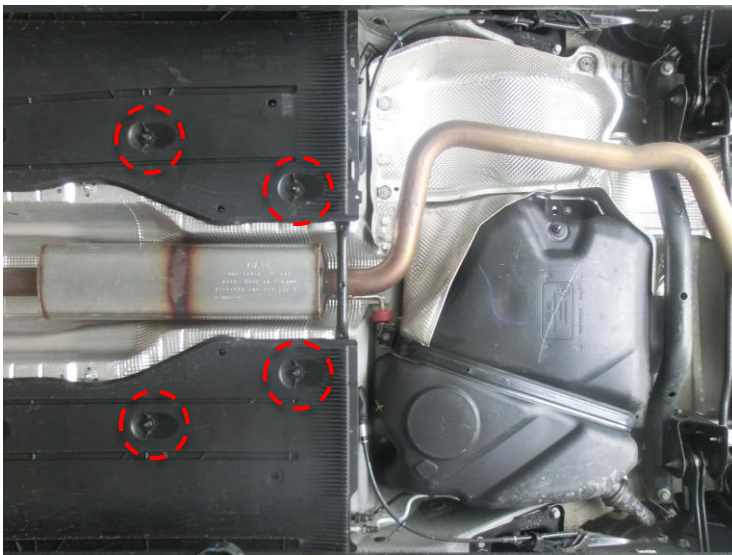
Verpackungsinhalt / Packing content

1 REMUS Vorschalldämpfer, 1 Montagesatz
1 REMUS front silencer, 1 assembly kit

Montage des REMUS Sportschalldämpfers / Installation of the REMUS sport exhaust

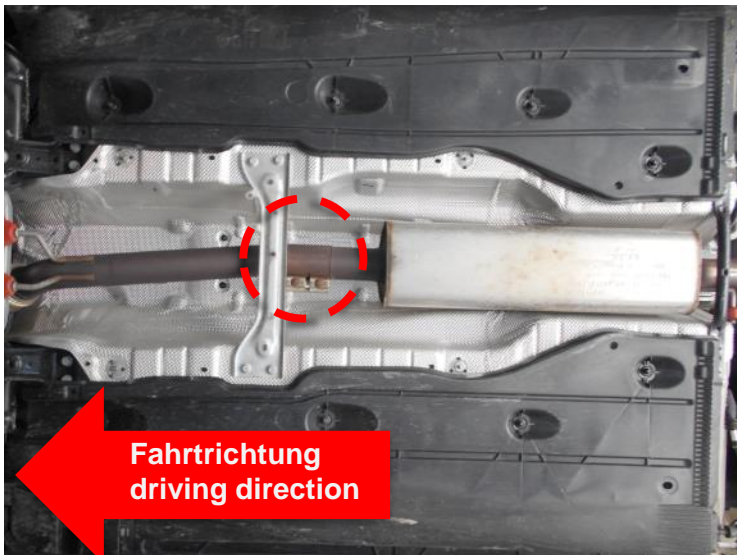
Den serienmäßigen Abgasanlage mit geeigneten Hilfsmitteln abstützen. Die Schrauben der Kunststoffabdeckung lösen. Die Querstrebe demontieren.

Retain the standard exhaust system using suitable equipment. Loosen the screws of the plastic cover. Remove the cross brace.



Die serienmäßige Abgasanlage mit geeigneten Hilfsmitteln abstützen. Schellenverbindung zwischen Vorschalldämpfer und Katalysator lösen. Die Aufhängungsgummis aushängen und die serienmäßige Abgasanlage abnehmen.

Retain the standard exhaust system using suitable equipment. Loosen the clamp connection between front silencer and catalytic converter. Remove the standard exhaust system with the rubber supports.



Irrtümer und Änderungen vorbehalten! / Errors and omissions excepted!

Seite / page: 1/2



Montageanleitung für REMUS Sportschalldämpfer Installation instructions for REMUS sport exhaust

Seat Leon / VW Golf VII 2015 →

Den Aufhängungsgummi am Vorschalldämpfer montieren.
Mount the rubber supports on the front silencer.

Den REMUS Vorschalldämpfer mit Hilfe der Serienschelle auf das Serienrohr aufschieben und die Gummiaufhängungen an den Befestigungspunkten der Karosserie einhängen.
Mount the REMUS front silencer by using the standard clamp onto the standard tube and remount the rubber supports on the fixation points of the car body.



Die Querstrebe und die Kunststoffabdeckungen wieder anbringen. Den REMUS Sportschalldämpfer montieren.
Remount the cross brace and the plastic cover. Mount the REMUS sport exhaust.

Klemm- oder Schraubverbindungen locker vorziehen. Die REMUS Anlage ausrichten und die Verbindungen fest anziehen. Motor kurz anlassen und die komplette REMUS Abgasanlage auf Dichtheit überprüfen. Sämtliche Bauteile, sowohl im kalten als auch im betriebswarmen Zustand auf Funktion und genügend Freigängigkeit überprüfen. Achten Sie dabei auf einen ausreichend belüfteten Montageaum.

Nach ca. 500 km alle Befestigungspunkte bzw. -elemente auf deren Funktionstüchtigkeit überprüfen und die Befestigungsschrauben nachziehen.

Slightly tighten the clamp- and bolted connections. Align the REMUS exhaust system and tighten the connections. Start the engine and test the whole system for leaks. Check all components for proper operation and sufficient clearance, both in cold and in operative condition. Pay attention that the workplace is adequately ventilated. After 300 miles check all fixation points according to tightness and function. If necessary, re-tighten the bolted connections!